

## 同軸給電システム

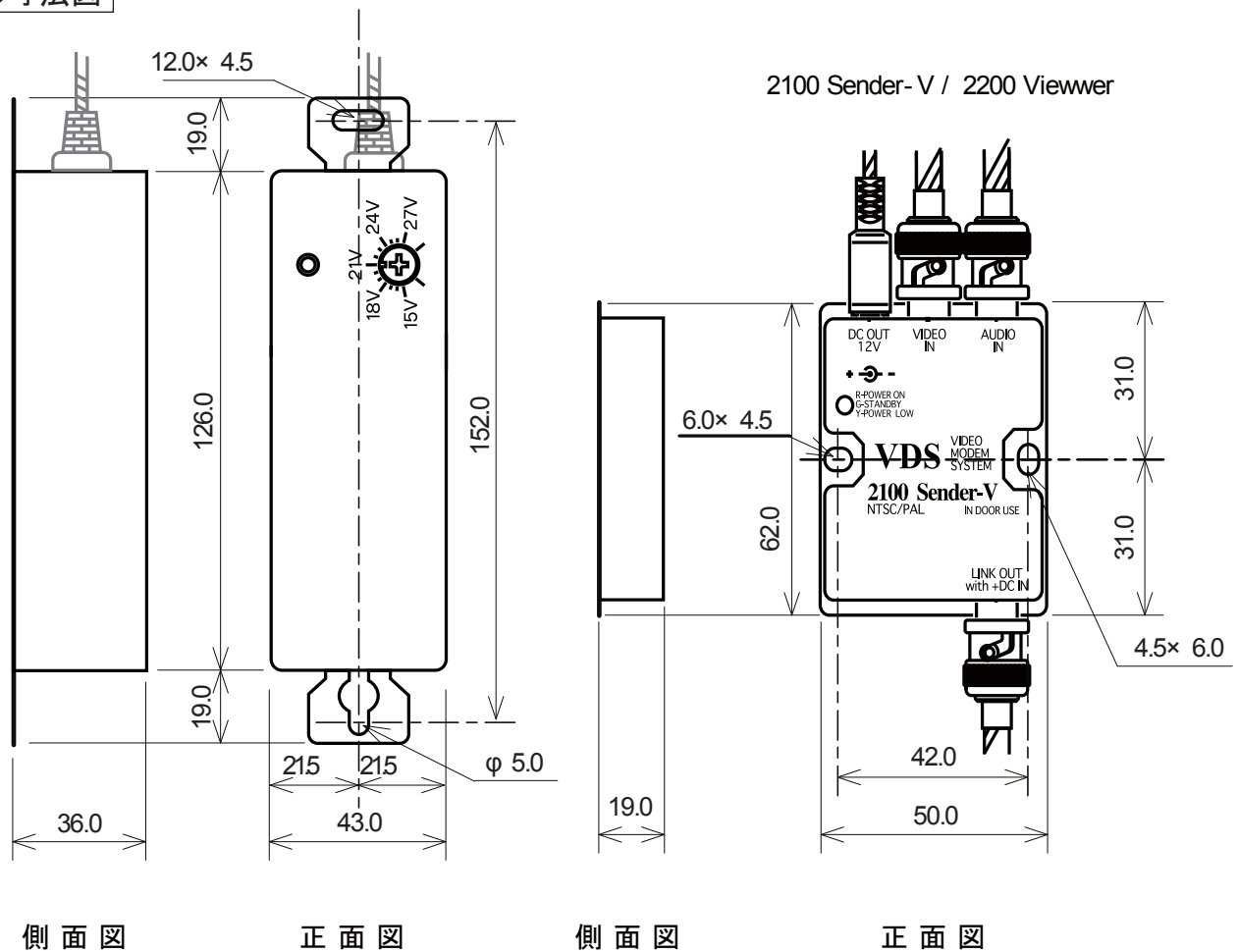
### 定 格

ビデオ入力 : 75Ω, 1.0Vp-p, NTSC/PAL  
 オーディオ出力 : 10KΩ内部負荷, 1.0Vp-p 1.0Vp-p, 600Ω内部インピーダンス  
 DC 出力 : 2100 Sender (送信側) 12V, 0.5A Max / 2200 Viewer (受信側) 入力 / 出力 15 ~ 27V  
 動作温度 : 0 ~ 45℃  
 外形寸法 : 50(W)×65(D)×19(H)mm  
 重量 : 100g(本体のみ)  
 付属品 : AC アダプター ×1, AC ケーブル ×1, DC ケーブル ×1

(AC アダプター)

電源入力 : AC85 ~ 240 V  
 消費電力 : 45W (最大電圧、電流時)  
 DC 出力 : 15V ~ 27V Max0.75A  
 動作温度 : 0 ~ 45℃  
 寸法 / 重量 : 44.5(W)×127(D)×31.75(H) mm / 270g

### 外形寸法図



unit : mm

発行	製品型番	整理番号
防犯カメラ 販売工事センター	VDS-2000	FB13-0715